

Personal Tracker - 760

Osobní Stopař (GPS+SMS+GPRS)

Návod k použití



Obsah

UŽIVATELSKÝ NÁVOD	1
VERZE 1.4	CHYBA! ZÁLOŽKA NENÍ DEFINOVÁNA.
1 ÚVOD.....	2
2 VLASTOSTI	3
3 PŘÍSLUŠENSTVÍ	4
4 SPECIFIKACE	6
5 TECHNICKÝ POPIS FUNKCÍ	7
6 ZAČÍNÁME (6.1) <i>Nabíjení baterie</i>	9
(6.2) <i>Zakoupení SIM karty</i>	9
(6.3) <i>Instalace SIM karty</i>	9
(6.4) <i>Zapnutí / Vypnutí</i>	10
(6.5) <i>Přihlášení se ke Stopaři</i>	10
(6.6) <i>Nastavení intervalu pro hlášení pozice</i>	11
(6.7) <i>Zrušení intervalu pro hlášení pozice</i>	12
(6.8) <i>Nastavení čísla pro SOS tlačítko</i>	13
(6.9) <i>Funkce SOS - SMS</i>	13
(6.10) <i>Zrušení funkce SOS - SMS</i>	13
(6.11) <i>Volání dalších přednastavených čísel</i>	14
(6.12) <i>Přijmutí přicházejícího hovoru</i>	14
(6.13) <i>Nastavení hlasitosti</i>	14
(6.14) <i>Hlasový monitor</i>	15
(6.15) <i>Spořič baterie</i>	15
7 ZOBRAZENÍ NA MAPĚ.....	16
8 DALŠÍ PROFESIONÁLNÍ SMS INSTRUKCE	18
8 PŘÍKLADY SMS POKYŇŮ.....	21
9 GPRS KOMUNIKAČNÍ NASTAVENÍ	22
10 DIY - KONTROLNÍ SYSTÉM VE VAŠEM PC	24
11 DIY - STOPOVACÍ SADA PRO GPRS -TCP.....	25
12 PŘÍLOHA C: SEZNAM SVĚTOVÝCH PROVOZOVATELŮ SÍTÍ.....	26

1 Úvod

760 TRACKER neboli STOPAŘ je unikátní bezdrátové zařízení se zabudovanými moduly GPS a GSM / GPRS. V malé krabičce je uschována velká přesnost pro dohledání vzdáleného cíle, jako jsou děti, staré osoby, nebo třeba zvířata. Toto elektronické zařízení založené na spolupráci se satelitními družicemi poskytne přesnou pozici vzdáleného cíle. Do autorizovaného telefonu přenáší souřadnice – zeměpisnou délku a šířku. Tímto zařízením je také možné telefonovat až na tři různá čísla.



2 Vlastnosti:

- ◆ Vestavěný GPS osobní lokátor.
- ◆ GSM /SMS komunikace nebo GPRS TCP/UDP připojení .
- ◆ Funguje v celém světě!
- ◆ Podporuje 3 frekvence GSM 900/1800/1900 MHZ
a 4 frekvence GSM 850/900/1800/1900 MHZ. (volitelné)
- ◆ Vysoká citlivost, nové technologie a nejnovější SiRF-Star III GPS procesor!
- ◆ Malé rozměry - menší než vizitka a proto lze snadno skrýt
- ◆ Rychlé získání signálu
- ◆ Nepřetržité sledování cíle
- ◆ Udržuje spojení navázané autorizovaným telefonem
- ◆ Předává informace o rychlosti pohybu, stavu baterie, SOS poplachu, ztráty signálu GSM, síly signálu GSM atd.
- ◆ Umožňuje rychlé vytáčení 3 přednastavených telefonních čísel tlačítkem
- ◆ Předává informace o poloze prostřednictvím SMS a GPRS
- ◆ Automaticky šetří energii vnitřní baterie
- ◆ Monitoruje pohyb osob bez jejich rušení – živě, v reálném čase.
- ◆ Lokalizuje uživatele trackeru prostřednictvím mobilního telefonu
- ◆ SOS tlačítko vyšle ihned informaci o poloze pro okamžitou záchranu
- ◆ Žádné měsíční poplatky do placeného call centra

Rozšířené funkce

- Vestavěný reproduktor a mikrofon umožňující dvoukanálovou konverzaci bez použití sluchátka (hands-free)
- Integrované snímače pro režim snížené spotřeby energie
- Zabudovaný vibrační snímač pro aktivaci alarmu
- Hlasová kontrola prostoru
- Vyměnitelná vnitřní baterie

Volitelné příslušenství

- ★ Konfigurační kabel USB pro nastavení parametrů pomocí PC
- ★ Magnetický držák
- ★ Připojení externí baterie
- ★ **ON LINE sledování ! Pracuje pomocí našeho SMS modemu, našeho GPRS software a PDA sledovacího zařízení. Uživatel tak může sledovat automaticky cestu objektu na mapách Google v reálném čase bez nutnosti měsíčních poplatků**

3 Příslušenství

1. USB napájecí kabel



2 Nabíječka do auta a síťový napáječ



3. Vodotěsné pouzdro



4. CD – ROM s návodem na použití

5. USB kabel pro nastavení parametrů pomocí PC (volitelné příslušenství).



4 Specifikace

GSM modul	Integrovaný GSM 900/1800/1900Mhz Integrovaný GSM 850/900/1800/1900Mhz (Volitelné) GPRS TCP/UDP
GPS Chipset	Poslední model GPS SiRF-Star III chipset
GPS Citlivost	-158Db
GPS Frekvence	L1, 1575.42 MHz
Rychlost čipu	1.023 MHz
Kanály	20 - možných zobrazit
Přesnost polohy	10 metrů efektivních
Rychlost měření	0.1 m/s
Přesnost času	1 s - synchronizace s GPS časem
Výchozí datum	WGS-84
Reakce	0.1 sec., průměr
Horký start	1 sec., průměr
Teplý start	38 sec., průměr
Studený start	42 sec., průměr
Maximální nadmořská výška	18,000 metrů (60,000 feet) max.
Maximální rychlost	515 metrů/second (1000 knots) max.
Maximální zrychlení	Méně než 4 g
Jerk limit	20 m/sec
Provozní teplota	-25° to 65° C
Vlhkost	5% to 95%
Rozměry	76 mm × 44mm × 20 mm(13mm)
Váhat	75 g
Napájení	Nabíjecí a výměnná 1200 mAh battery (3.7V), 5V nabíjení
Nabíjecí konektor	DC 5V (Mini USB port)
Pohotovostní doba	Více než 60 hours (Sleep Mode)
LED	3 LED indicating Power, GPS and GSM status and other operation status.
Tlačítka	SOS poplach, rychlovolání B , rychlovolání C , vypínač.

5 Technický popis funkcí

Červená LED --- indikuje stav baterie

Stav	Znamená
Svíí trvale	Nabíjení
Bliká (ON - 0.1s, OFF - 0.1s)	Potřeba dobít baterii
Bliká (ON - 1s, OFF - 2s)	Baterie je nabitá, přístroj pracuje správně

Modrá LED -- indikuje signál GPS

Stav	Znamená
Svíí trvale	Některé z tlačítek je stisknuté
Bliká (ON - 0.1s, OFF - 0.1s)	Inicializace, nebo baterie napájení je příliš vybitá
Bliká (ON - 0.1s, OFF - 2.9s)	GPS přijímač pracuje dobře
Bliká (ON - 1s, OFF - 2s)	Není signál GPS

Zelená LED – indikuje signál GSM

Stav	Znamená
Svíí trvale	Přichází hovor
Bliká (ON - 0.1s, OFF - 0.1s)	Inicializace, nebo baterie napájení je příliš vybitá
Bliká (ON - 0.1s, OFF - 2.9s)	GSM přijímač pracuje dobře
Bliká (ON - 1s, OFF - 2s)	Není signál GSM

Popis funkce tlačítek

Tlačítko	Znamená
Vypínač	Zapíná / vypíná přístroj. Další podrobnosti viz 6.4.
SOS tlačítko	Po stisknutí Stopař pošle SMS na autorizované telefonní číslo s informací o poloze a současně vytočí toto telefonní číslo. Nebo přijímání příchozího hovoru.
B tlačítko	Po stisknutí tlačítka zavolá na autorizované telefonní číslo a nebo pošle SMS.
C tlačítko	Po stisknutí tlačítka zavolá na autorizované telefonní číslo a nebo pošle SMS. Také může nastavit hlasitost při volání.



6 Začínáme

(6.1) Nabíjení baterie

Před použitím přístroje musí být baterie zcela nabitá. Pro dobíjení lze použít USB kabel. Červená LED se při dobíjení rozsvítí, po nabití baterie zhasne.

(6.2) Zakoupení SIM karty

Do přístroje lze vložit SIM kartu libovolného operátora.
Pro správnou funkci Stopaře je nutné:

- (1) Zjistit v nějakém telefonu, zda SIM karta může posílat a přijímat SMS
- (2) Zajistit vypnutí PIN kódu.

(6.3) Instalace SIM karty

Otevřít kryt



Vložit SIM kartu



(6.4) Zapnutí / vypnutí

Zapnout: držet tlačítko asi 6 sekund, LED bude rychle blikat

Vypnout: držet tlačítko asi 6 sekund, LED zhasne.



(6.5) Přihlášení se ke Stopaři :

Napsat SMS v následujícím formátu a poslat Stopaři :

W Heslo , 000
(startovní heslo je : 000000)

Příklad: **W000000,000**



Stopař odešle zpět SMS, včetně informace o pozici :



Longitude (Délka) = 114 stupňů - 04 minut - 57.74 sekund

Latitude (Šířka) = 22 stupňů - 32 minut - 40.05 sekund

Když SMS ukáže:

Longitude = 000 - 00 - 00

Latitude = 00 - 00 - 00

Znamená to, že je příliš slabý signál GPS.

Když SMS ukáže:

Last : Longitude = 114 - 04 - 57.74

Latitude = 22 - 32 - 40.05

“Last” (poslední) znamená, že GPS signál není dostatečný a Stopař poslal svojí poslední pozici.

(6.6) Nastavení intervalu pro automatické hlášení pozice

Tato funkce umožňuje získávat pravidelnou informaci o pozici Stopaře v nastaveném intervalu. Je nutné vytvořit zprávu v následujícím formátu a odeslat Stopaři:

W Password , 002 , XXX (XXX = interval v minutách)
když XXX = 000 znamená STOP pro sledování

Například: **W000000,002,005**



Po odeslání SMS Stopaři - potvrdí Stopař nastavení:

Set Timer OK/005

a bude posílat každých 5 minut informaci o své pozici.



Longitude (Délka) = 114 stupňů - 04 minut - 57.74 sekund

Latitude (Šířka) = 22 stupňů - 32 minut - 40.05 sekund

(6.7) Zrušení funkce pravidelného hlášení pozice

Je nutné vytvořit zprávu v následujícím formátu a odeslat Stopaři:

W Password , 002 , 000

Stopař zastaví funkci pravidelného hlášení a odešle potvrzující SMS

Stop Timer OK

(6.8) Nastavení čísla pro SOS tlačítko

Zvolené SOS číslo je nutné odeslat Stopaři v tomto formátu:

W heslo , 003 , 3 , 1 , telefonní číslo

Například: **W000000,003,3,1,00420666777888**

Stopař do 10ti sekund potvrdí nastavení :

Set Tel OK/3,1,00526667774455.

Kontrola spojení: Zmáčnout na 2 sekundy SOS tlačítko a Stopař pošle Alarm SMS a vytočí zvolené číslo **00420666777888**

(6.9) SOS – SMS volání

Při stisknutí tlačítka SOS bude odeslána na přednastavené telefonní číslo Alarm - SMS s informací o pozici a současně bude toto číslo vytočeno. Autorizovaný telefon se může přihlásit a zahájit hovor.



(6.10) Zrušení funkce SOS – SMS volání

Stisknutím tlačítka B se ukončí SOS volání



(6.11) Volání dalších přednastavených čísel

Stiskněte jednou tlačítko B nebo tlačítko C. Stopař vám vytočí příslušné autorizované číslo a vy pak můžete normálně hovořit. Opětovným stisknutím tlačítka spojení ukončíte.



(6.12) Přijmutí přicházejícího hovoru.

Pokud uslyšíte vyzváněcí tón přicházejícího hovoru stiskněte tlačítko SOS a můžete hovořit. Pro ukončení hovoru použijte tlačítko B.



(6.13) Nastavení hlasitosti volání

Při hovoru lze nastavit hlasitost tlačítkem C.



(6.14) Hlasový monitor

Tato funkce umožňuje zvukovou kontrolu v okolí Stopaře. Nastavení se provede odesláním SMS z autorizovaného telefonu v následujícím formátu:

W000000,030,00420666777888 (autorizované číslo)

Do 2 minut Stopař odešle zpět následující SMS na telefon a potvrdí nastavení:

Set MON OK/00420666777888

Při následném zavolání z autorizovaného telefonu se Stopař přihlásí k hovoru a vy můžete zvukově monitorovat okolí Stopaře.

(6.15) Spořič baterie

Pohybový snímač umožňuje pracovat v úsporném provozu a šetřit vnitřní baterii. Můžeme nastavit interval kontroly pozice od 5ti do 60ti minut. Odešleme SMS v tomto tvaru:

W000000,026,XX (XX = čas v minutách)

Například :

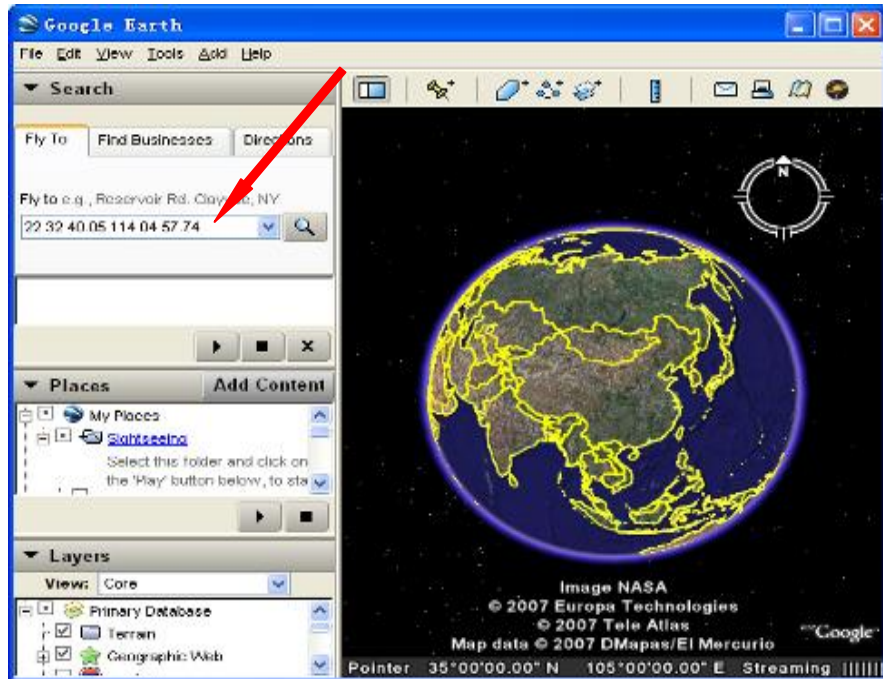
W000000,026,10

Stopař bude nyní kontrolovat svojí pozici každých 10 minut. Dojde-li však k pohybu, ihned se úsporný režim automaticky Zruší a Stopař se přepne do normálního stavu.

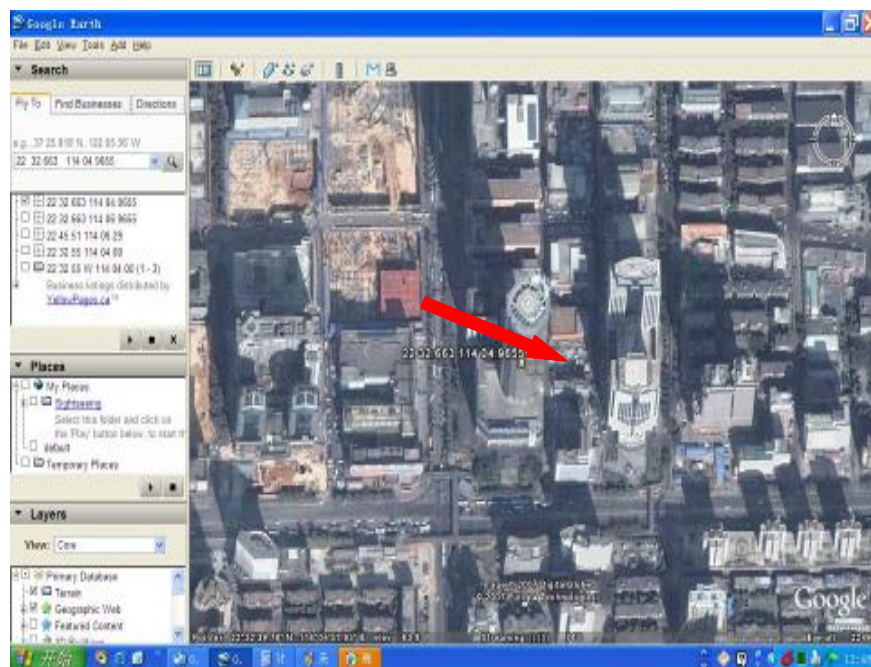
7 Zobrazení pozice na mapě

Stáhněte si program: <http://earth.google.com/>, nainstalujte a spusťte. Zadejte zeměpisné šířky a délky, které obdržíte ze SMS ve formátu:

22 32 40.05 N 114 04 57.74 E



Google Earth vám zobrazí přesnou pozici Stopaře.



Nebo otevřete aplikaci Internet Explorer : <http://maps.google.cz/>,
zadejte zeměpisné šířky a délky, které obdržíte ze SMS :

Latitude = 22 32 40.05 N

Longitude = 114 04 57.74 E

a klepněte na tlačítko Hledat. Google vám také zobrazí pozici Stopaře.
Případně můžete použít i aplikaci map pro PDA nebo navigační mapy.



8 Další profesionální SMS instrukce

***** je uživatelské heslo, startovací heslo je 000000

	SMS Instrukce	Formát	Poznámky
1	Požadavek na pozici	W***** ,000	[Příklad]: W000000,000
2	Změna hesla uživatele	W***** ,001,#####	***** je staré heslo - 000000 ##### je nové heslo – 888888 [Příklad]: W000000,001,888888
3	Nastavení intervalu pro kontinuální sledování	W***** ,002,XXX	XXX (3 čísla) 000 = STOP 005 = 5 minut [Příklad]: W000000,002,005
4	Nastavení autorizovaného telefonního čísla pro : tlačítko SOS tlačítko volání B tlačítko volání C	W***** ,003,F,P,TelČíslo	F: 0 = vypíná tuto funkci 1 = jen posílá SMS Alarm 2 = jen volá 3 = posílá SMS a také volá P: 1 = zvolit číslo pro tlačítko SOS 2 = zvolit číslo pro tlačítko B 3 = zvolit číslo pro tlačítko C TelČíslo musí mít max 16 číslic [Příklad]: W000000,003,1,3,00420666777888
5	Nastavení mezního napětí baterie Je-li napájecí napětí Stopaře nižší než přednastavená hodnota, odešle Stopař při poklesu napětí SMS na autorizované číslo	W***** ,004,X	X (nastavení napětí baterie) 0 = vypíná tuto funkci 1 = <3.3V poslat SMS alarm 2 = <3.4V poslat SMS alarm 3 = <3.5V poslat SMS alarm (výchozí stav) 4 = <3.6V poslat SMS alarm 5 = <3.7V poslat SMS alarm [Příklad]: W000000,004,1 = baterie má 3,3V
6	Nastavení maximální rychlosti Je-li rychlostí Stopaře vyšší než přednastavená hodnota, odešle Alarm SMS Speed na přednastavené číslo.	W***** ,005,XX	00 = vypíná tuto funkci 01 = překročení rychlosti o 10 km/h 02 = překročení rychlosti o 20 km/h --- každé číslo znamená 10 km/h [Příklad]: W000000,005,08 = překročení o 80 km/h

7	<p>Nastavení Geo plotu</p> <p>Při změně polohy Stopaře mimo přednastavenou oblast, odešle Stopař Alarm SMS Geo na přednastavené číslo.</p>	W*****006,XX	<p>XX (vzdálenost od původního místa)</p> <p>00 = vypíná tuto funkci 01 = 30m 02 = 50m 03 = 100m 04 = 200m 05 = 300m 06 = 500m 07 = 1000m 08 = 2000m</p> <p>[Příklad]: W000000,006,08 = Stopař vzdálen 2 km</p>
8	Nastavení vibračního alarmu	W000000,041,X	<p>0 = vypíná tuto funkci 1 = vysoká citlivost vibrací 2 = střední citlivost vibrací 3 = nízká citlivost vibrací</p> <p>[Příklad]: W000000,041,2</p>
9	Rozšířené nastavení	W*****008,ABCDEFGF###	<p>A=0 nemůže předat pozici voláním, A=1 může předat pozici voláním</p> <p>B=0 SMS formát hlášení pozice</p> <p><i>Longitude = 114°- 04 min - 57.74 s</i> <i>Latitude = 22°- 32min - 40.05 s</i></p> <p>B=1 SMS format pozice NMEA 0183 \$GPRMC,072414.000,V,3114.3763,N,12 131.3255,E,0.00,0.00,050805,*00</p> <p>C=0 nepřihlásí se při příchozím volání C=1 přihlásí se při 4 – 5 zazvonění</p> <p>D=0 neodesílá informace o zapnutí Stopaře D=1 odesílá info. o zapnutí Stopaře</p> <p>E=0 nevypne Stopaře při poklesu napětí pod 3V E=1 vypne Stopaře při poklesu napětí pod 3V</p> <p>F=0 neodesílá SMS při ztrátě signálu GPS F=1 odesílá SMS při ztrátě signálu GPS</p> <p>G=0 svítí LED při zapnutí Stopaře G=1 nesvítí LED při zapnutí Stopaře</p> <p>(Výchozí nastavení by mělo být: W000000,008,1011110</p>

10	Nastavení čísla pro monitoring	W*****,030, TelČíslo	Telefonní číslo může mít max. 16 číslic [Příklad]: W000000,030,00420666777888
11	Nastavení funkce auto-spánku, není-li Stopař v pohybu	W*****,026, XX	00 = vypíná tuto funkci 05 = přepne do funkce spánek po 5ti minutách Rozsah 5 – 60 minut
12	Získat číslo GSM IMEI	W000000,607	
13	Resetování všech parametrů do výchozího nastavení. <i>(Poznámka: Použijte tuto instrukci pečlivě)</i>	W*****,991,199### Or W*****,990,099###	
	Nastavení GPRS		
14	Nastavení ID sledování Stopaře pro GPRS	W*****,010, ID	ID : ID sledování Stopaře (ID musí být 14 číslic) [Příklad]: W000000,010,123456
15	Nastavení APN	W*****,011, APN	APN : APN řetězec [Příklad]: W000000,011,CMNET
16	Nastavení IP adresy a čísla portu	W*****,012, IP,PORT	IP : xxx.xxx.xxx.xxx PORT : [1,65536] [Příklad]: W000000,012,192.168.110.1,8000
17	Nastavení Protokolu	W*****,013, X	Závisí na společnosti GPS
18	Nastavení časového intervalu pro odeslání balíčku GPRS	W*****,014, XXXXXX	XXXXXX : časový interval (jednotka: 10s) Délka XXXXX musí být 5 číslic XXXXX 00001 = časový interval 10s [Příklad]: W000000,014,00006 = 60 s W000000,014,00000 udělá STOP GPRS funkci

8 Příklady SMS pokynů:

- (1) Odeslat pokyn “W*****,000”

Znamená: Stopař pošle SMS s pozicí jen jednou.

- (2) Odeslat pokyn “W*****,002,005”

Znamená: Stopař bude posílat SMS s pozicí každých 5 minut.

- (3) Odeslat pokyn “W*****,003,3,1,0042666777888

Znamená: Při stisknutí tlačítka SOS pošle Stopař jednu SMS pro "0042666777888" a pak zavolá na "0042666777888".

- (4) Odeslat pokyn “W*****,003,3,2,0042333444555

Znamená: Při stisknutí tlačítka B pošle Stopař jednu SMS pro “0042333444555”, a pak zavolá na “0042333444555”

- (5) Odeslat pokyn “W*****,003,1,3, 0042111222333

Znamená: Při stisknutí tlačítka C pošle Stopař JEN jednu SMS pro “0042111222333”.

- (6) Odeslat pokyn “W*****,005,03”

Znamená: Když rychlost Stopaře překročí 30 km/h, Stopař pošle Alarm SMS na autorizovaný telefon.

- (7) Odeslat pokyn “W*****,030,0042666777888

Znamená: Telefon s číslem 0042666777888 může být použit k monitorování prostoru v okolí Stopaře. Když se stlačí tlačítko B, tak se monitoring ukončí.

9 GPRS komunikační nastavení

Krok 1: Ujistěte se, že vaše SIM karta podporuje funkci GPRS

Krok 2: Nastavení sledování ID Stopařem:

SMS Format: W*****,010, Tracker ID (může být max 14 číslic)

Například: **W000000,010,123456**

Stopař odpoví SMS : “Set SIM OK/123456”

Krok 3: Nastavení IP adresy a portu:

SMS Format: W*****,012,IP,PORT

Například: **W000000,012,202.116.11.12,8000**

Stopař odpoví SMS: “Set IP ok /202.116.11.12#8000”

Krok 4: Nastavení řetězce APN

SMS format : W*****,011, APNString

Například: **W000000,011, CMNET**

Stopař odpoví SMS: “set APN OK /CMNET”

Krok 5: Nastavení časového intervalu pro odeslání informací GPRS

SMS format: W*****,014 , XXXXX

Například: **W000000,014,00003**

Stopař odpoví SMS: “set GPRS Timer ok/00003” (info každých 30 minut)

Krok 6: Povolení komunikačního protokolu pro GPRS

SMS format: W*****,013,X

Například: **W00000, 013, 1** = ano
W00000, 013, 0 = ne

V souladu s našimi dokumentačními protokoly GTP (GTP communication protocols) může server analyzovat data.

Můžete získat zeměpisné šířky a délky odeslané Stopařem pomocí GPRS libovolným programem TCP přijímače, který je nainstalován ve vašem počítači.

Můžete také nastavit parametry Stopaře “Editorem Parametrů”, který je obsažen na CD, pomocí speciálního kabelu USB od naší společnosti. Stačí jen propojit Stopaře s vaším počítačem.

Důležité:

- Toto zařízení není vodě odolné, pro použití ve vlhkém prostředí můžete použít speciální vodotěsný obal.
- Toto zařízení pracuje jen s GPRS / GSM system
- Ujistěte se, že máte dostatečný kredit na SIM kartě, aby nedošlo k poruše při provozu

10 DIY (Do It Yourself = Udělej si sám) !!! **Vytvořte si sami řídicí centrum ve vašem počítači**

Naše společnost poskytuje možnost vybudovat vlastní řídicí centrum GPS, který je daleko levnější, než všechny dosud dostupné možnosti

Je potřeba jen:

- (1) Google Earth Plus (<http://earth.google.com/products.html>)
Nebo jakákoliv jiná navigační mapa (PC software)
- (2) PC
- (3) RT200 SMS modem (poskytuje naše společnost)
- (4) RView TrackMaker software pro PC (poskytuje naše společnost volně)
- (5) Stopař (poskytuje naše společnost)

11 DIY Stopovací sada pro GPRS-TCP

Popis:

Tento DIY systém byl vyvinut naší společností. S touto aplikací GPS Tracker + ViewLinker je možné použít vlastní počítač pro sledování polohy vašeho objektu bez nutnosti volání nějakého centra ochrany. Například můžete použít tento systém pro sledování vašeho dítěte, starých osob, domácích zvířat, nebo střežit vzdálený majetek a to v reálném čase bez nutnosti platit nějaké poplatky!

Tato aplikace umožňuje také sledování vašeho vozidla (vozidel) LIVE & Real-Time v kanceláři nebo doma ve vlastním počítači pomocí Google Earth. V “historical route(s)” si také můžete historii záznamu přehrát později.

Aplikace je speciálně určena pro malé organizace a soukromé použití a umožňuje sledovat až 500 Stopařů. Zákazník si může pořídit vlastní sledovací centrum za velmi nízké náklady a není nutné už platit žádné měsíční paušály. Sledované cíle mohou být pak zobrazovány na elektronické mapě automaticky bez manuálního zadávání pozice každého sledovaného objektu.

Tato aplikace je velmi jednoduchá na obsluhu.

12 Příloha: Přehled světových operátorů

Country	Mobile operator	Access point name
Argentina	Personal	gprs.personal.com
Argentina	Unifon	internet.gprs.unifon.com.ar
Australia	Telstra	telstra.internet
Australia	Optus	internet
Australia	Three	3netaccess
Australia	Vodafone	internet
Austria	Max Online	gprsinternet
Austria	One	wap.one.at
Belgium	Orange	orangeinternet
Belgium	Mobistar	web.pro.be
Belgium	Proximus	internet.proximus.be
Bermuda	AT&T	proxy
Bermuda	Mobility	net.bm
Brazil	Claro	claro.com.br
Brazil	Oi	gprs.oi.com.br
Brazil	TIM	tim.br
Bulgaria	Mobitel (Mtel)	inet-gprs.mtel.bg
Canada	Fido	internet.fido.ca
Canada	Rogers AT&T	internet.com
Chile	Entel PCS	imovil.entelpcs.cl bam.entelpcs.cl
Chile	Telefonica GSM	web.tmovil.cl
China	China Mobile	cmnet
Croatia	VIPNET	gprs.vipnet.hr
Czech Republic	Eurotel	internet
Czech Republic	Oskar	internet
Czech Republic	Oskar prepaid cards	ointernet
Czech Republic	T-Mobile	internet.t-mobile.cz

Denmark	TDCmobil	internet
Denmark	Orange	web.orange.dk
Egypt	Vodafone	internet.vodafone.net
Dominican Republic	Orange Dominicana	orangenet.com.do
Finland	Telia Mobile	internet
Finland	DNA	internet
Finland	Sonera	internet
Finland	Radiolinja	internet
Finland	Saunalahti	saunalahti
France	Orange	orange.fr
France	SFR	websfr
France	Bouygues Telecom	eBouygTel.com
Germany	D2 Vodafone	web.vodafone.de
Germany	E-Plus	internet.eplus.de
Germany	O2	internet
Germany	Quam	quam.de
Germany	T-Mobile D1	internet.t-d1.de
Greece	Vodafone	internet.vodafone.gr
Greece	Teletet	gint.b-online.gr
Greece	Cosmote	internet
Hungary	Vodafone (Prepaid "Optimized")	vitamax.internet.vodafone.net
Hungary	Vodafone (Prepaid "Standard")	vitamax.snet.vodafone.net
Hungary	Vodafone (Postpaid "Optimized")	internet.vodafone.net
Hungary	Vodafone (Postpaid "Standard")	standardnet.vodafone.net
Hong Kong	CSL	internet
Hong Kong	Orange	web.orangehk.com
Hong Kong	New World	internet
Hong Kong	People	internet
Hong Kong	SmarTone	internet

Hong Kong	Sunday	internet
India	Orange, Hutch	www
Iceland	Siminn	gprs.simi.is
India	BPL Mobile	bplgprs.com
India	Airtel	airtelgprs.com
Indonesia	Telkomsel	internet
Ireland	O2	internet
Ireland	Vodafone	live.vodafone.com
Israel	Cellcom	internetg
Israel	Orange	internet
Italy	TIM	uni.tim.it ibox.tim.it
Italy	Vodafone Omnitel	web.omnitel.it
Italy	Wind	internet.wind
Latvia	Latvia Mobile Telefone	internet.lmt.lv
Luxembourg	LUXGSM	web.pt.lu
Luxembourg	Tango	internet
Malaysia	Celcom	celcom.net.my
Mexico	Movistar	internet.movistar.mx
Mexico	Telcel	internet.itelcel.com
Montenegro	Monet	gprs.monetcg.com
Netherlands	T-Mobile	internet
Netherlands	KPM Mobile	internet
Netherlands	Orange	internet
Netherlands	O2	internet
Netherlands	Vodafone (normal)	web.vodafone.nl
Netherlands	Vodafone (business)	office.vodafone.nl
New Zealand	Vodafone NZ	www.vodafone.net.nz
Norway	Netcom	internet.netcom.no

Norway	Telenor	internet
Pakistan	Ufone	ufone.internet
Paraguay	Personal	internet
Paraguay	Tigo	internet.tigo.py
Philippines	Smart	internet
Philippines	Globe	internet.globe.com.ph
Poland	Era	erainternet
Poland	Idea	www.idea.pl
Poland	PlusGSM	www.plusgsm.pl
Portugal	Optimus	internet
Portugal	TMN	internet
Portugal	Vodafone (Telcel)	internet.vodafone.pt
Romania	Connex	internet.connex.ro
Romania	Orange	internet
Russia	BeeLine	internet.beeline.ru
Russia	Megafon	internet.nw
Russia	MTS	internet.mts.ru
Russia	PrimTel	internet.primtel.ru
Saudi Arabia	Saudi Telecom	Jawalnet.com.sa
Serbia-Montenegro	Mobtel Srbija	internet
Serbia-Montenegro	Telekom Srbija	gprsinternet
Singapore	M1	sunsurf
Singapore	Singtel	internet
Singapore	Starhub	shwapint
Slovakia	Eurotel	internet
Slovakia	Orange	internet
South Africa	MTN	internet
Spain	Amena	amenawap

Spain	Telefonica (Movistar)	movistar.es
Spain	Vodafone	airtelnet
Sweden	Telia	online.telia.se
Sweden	Vodafone SE	internet.vodafone.net
Switzerland	Swisscom	gprs.swisscom.ch
Switzerland	Orange CH	internet
Switzerland	sunrise	internet
Switzerland	UMC	www.umc.ua
Taiwan	Chunghwa Telecom	internet
Taiwan	Far EasTone	fetnet01
Taiwan	KG Telecom	internet
Taiwan	Taiwan Cellular	internet
Thailand	AIS	internet
Thailand	DTAC	www.dtac.co.th
Turkey	Avea	internet
Turkey	Aycell	aycell
Turkey	Telsim	telsim
Turkey	Turkcell	internet
UK	Jersey Telecom	pepper
UK	O2	mobile.o2.co.uk
UK	T-Mobile	general.t-mobile.co.uk
UK	Vodafone UK	internet
UK	Orange	orangeinternet
Ukraine	Kyivstar GSM	www.kyivstar.net
Ukraine	UMC	www.umc.ua
USA	T-Mobile	internet2.voicestream.com
USA	AT&T	proxy
USA	Cingular	isp.cingular
Venezuela	Digital TIM	gprsweb.digital.ve